

Nieuwe retailwinkels voor Lindt en Mister Brands

'Ze leveren wat ze moeten leveren: werk op topniveau'

In 2019 realiseerde Winters bouw & ontwikkeling weer twee kwalitatief hoogwaardige retailwinkels op prominente zichtlocaties. Een in hartje Amsterdam, een andere in de Palace Promenade aan de boulevard in Scheveningen. Robin Albersen, eigenaar van projectmanagementbureau Building Retail, is al jarenlang een terugkerende opdrachtgever. 'Ik werk graag met vaste teams die hun vak verstaan.'

'Building Retail neemt de coördinatie en het regelwerk uit handen bij opdrachtgevers,' aldus Albersen. Vanaf het ontwerp tot en met de realisatie verzorgt het bureau alles: qua tekenwerk, vergunningen, plannings, budget, afstemmingen... Voor de winkels van de Zwitserse luxe chocolaterieketen Lindt is Building Retail strategisch turnkey partner in Nederland. Albersen: 'Winters is al jarenlang onze vaste partner voor de afbouw: ze leveren wat ze moeten leveren: werk op topniveau.'

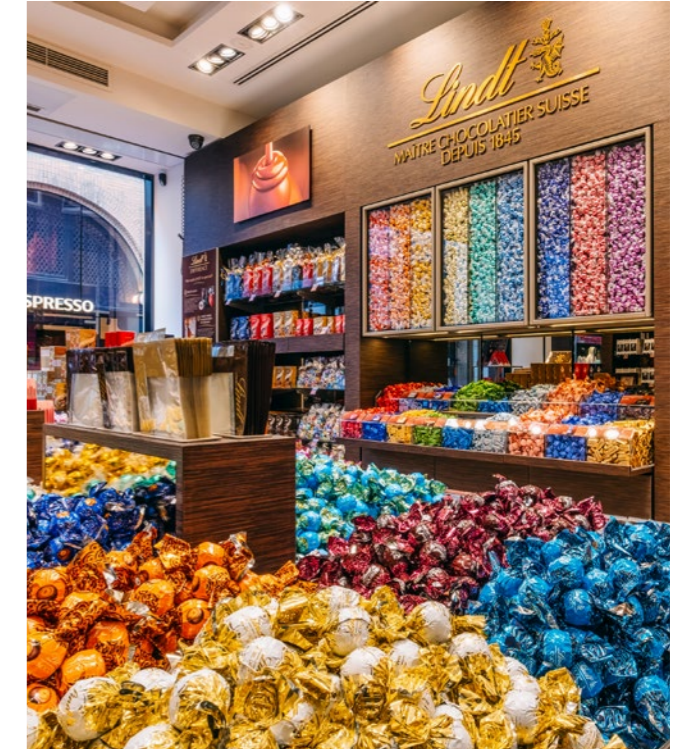
#### Ze snappen de uitdaging

De nieuwe Lindt-vestiging in Amsterdam is gevestigd om de hoek van de Kalverstraat, op de hoek van de Heiligeweg en de Voetboogstraat. Een statig hoekpand,

het ultieme decor voor een klassiek chocolademerkt. Albersen: 'Die locatie op zich vormde een logistieke uitdaging. Het is ontzettend druk op straat met toeristen en dagjesmensen, en de handhavers doen in Amsterdam hun werk heel gedisciplineerd. Bij Winters snappen ze die uitdaging: ze weten exact wat ze moeten doen en handelen vliegensvlug.'

#### Voorbeeldproject

'Bouwen op een klein aantal vierkante meters, met veel verschillende disciplines vereist afstemming', gaat Albersen verder. 'Winters pakt haar rol om anderen aan te sturen en met elkaar te laten werken prima op. In slechts vier weken doorlooptijd hebben ze een kwalitatief



zeer hoogstaand werk afgeleverd zonder vertraging op te lopen. Een voorbeeldproject.'

#### Meer dan ze hoeven doen

Onder de aansturing van Winters werden onder meer de wanden, vloeren en plafonds vervangen, kwam er nieuw stucwerk en nieuwe verlichting, en werden de elektrische installaties en de airco vernieuwd. Albersen: 'Het typische aan Winters is dat ze voor niet minder dan een goed eindproduct gaan. Daar doen ze meer voor dan ze gezien de opdracht zouden hoeven doen. De motor voor de airco-installatie hebben ze bijvoorbeeld op eigen initiatief op een logischer plaats aangebracht, gewoon omdat dat beter was voor het eindresultaat!'

#### Mister Brands

Building Retail beheert de zaken van Lindt in Nederland zo goed dat de master franchisenemer van Lindt, Albert Brand, ook voor zijn eigen nieuwe winkel bij het projectmanagementbureau aanklopt. Albersen: 'Mister Brands biedt een luxe assortiment aan geschenk- en gemakartikelen. In het assortiment bevinden zich onder andere kaas & noten, snoep, en chocolade van Lindt. De winkel aasde al langer op een zichtlocatie in de Palace Promenade aan de Scheveningse boulevard'

#### Mooi stucplafond, mooie details

Building Retail, verantwoordelijk voor het ontwerp en de realisatie van de nieuwe Mister Brands store, koos voor het vaste team van de Lindt-winkels. Albersen: 'Winters heeft het hele afbouwproject van de winkel gedaan, die is met vierhonderd vierkante meter behoorlijk groot. Hier gold hetzelfde afwerkingsniveau als bij de winkels van Lindt. De planning was hier wel wat ruimer. Er zit een heel mooi stucplafond in en hele mooie details in de hoekafwerking. Dat is puur ambacht. De hele bouw is heel goed afgeleverd, in het hele proces: ik ben echt tevreden met wat Winters heeft geleverd.'

#### Expansieplannen

Doordat werd gebouwd op een zichtlocatie waar veel dagjesmensen en toeristen langskwamen, was een opgeruimde bouwplaats verplicht. Albersen: 'Maar dat hoeft je vooraf eigenlijk niet eens te vragen aan Winters. Daar vinden ze dat een vanzelfsprekendheid.' Moederconcern Lindt & Sprüngli heeft Nederland als groeimarkt aangeduid', vertelt Albersen tot slot. 'Er zijn plannen voor expansie en ze willen lange termijnrelaties aangaan. Daar gaan we graag in mee: en dan met dezelfde partijen als waar we nu mee samenwerken.'